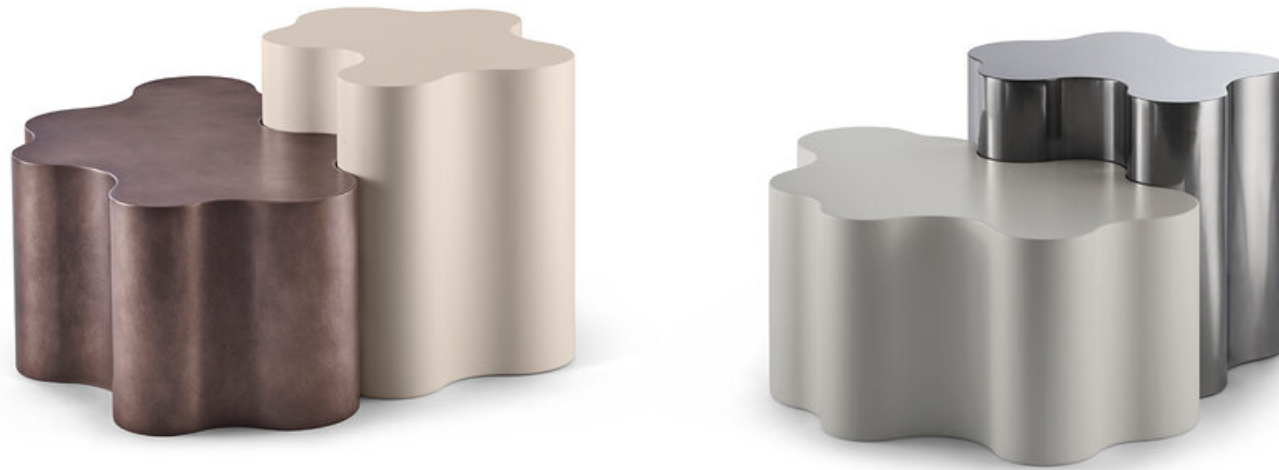


Scheda Prodotto
Product Sheet

Teatro Magico - low table

Designer 967arch
Produzione / Production year: 2023



Descrizione

Teatro Magico low table è il nuovo tavolino dalle forme scultoree ispirato alla base sinuosa dell'omonimo tavolo. Due volumi e due altezze caratterizzati dalla possibilità di incastro e dalla combinazione di colori matt o specchiati.

Struttura

In poliuretano rigido laccato opaco o con verniciatura effetto metallizzato ad alto grado specchiante o con verniciatura artigianale effetto spazzolato. Oppure in gres porcellanato (Millgres) spessore 10 mm con smaltatura vetrata in forno. Quest'ultima lavorazione è artigianale (eventuali piccole irregolarità della superficie sono da considerarsi a garanzia del processo artigianale di finitura) e prevede dei piedini in silicone h 5 mm. Il prodotto in gres porcellanato permette l'uso in contesti outdoor.

Description

Teatro Magico low table is the new sculptural coffee table inspired by the sinuous base of the homonymous table. Two volumes and two heights characterized by the possibility of interlocking and the combination of matt or mirroring finishes.

Structure

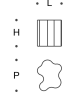
In matt lacquered rigid polyurethane or with highly reflective metallic effect paint or with artisanal brushed effect paint. Or in 10 mm thick porcelain stoneware (Millgres) with oven-fired vitreous glazing. The latter finish is an artisanal craftsmanship (any slight surface irregularities are to be considered a guarantee of artisanal finishing process) and features silicon feet h 5 mm. The product in porcelain stoneware is suitable for outdoor use.

Tavolino H30
Low table H30



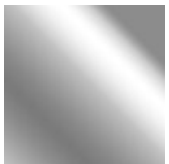
L = 47 cm
P = 71 cm
H = 30 cm

Tavolino H42
Low table H42

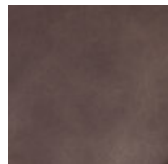


L = 39 cm
P = 50 cm
H = 42 cm

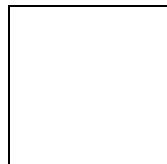
Finitura / Finishing



Quartz Grey



Coral Brown



Bianco RAL 9003
White RAL 9003



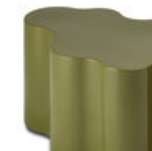
Grigio Seta RAL 7044
Silk Grey RAL 7044



Nude



Caramello
Caramel



Giada
Jade



Lampono
Raspberry



Zaffiro
Sapphire